



Ecoscape 1	8 292 0.6 100
Flächen- und	8 292 0.5 100
Straßenleuchte	8 294 0.6 100
LED area and street	8 294 0.5 100
lighting luminaires	8 296 0.6 100
	8 296 0.5 100

Schutzart - Protection IP 67
Schutzklasse - Safety Class I



MONTAGE ANLEITUNG

MOUNTING INSTRUCTIONS

INSTRUCTION DE MONTAGE



WILLY MEYER & SOHN GMBH & CO.KG
LICHTTECHNISCHE SPEZIALFABRIK
Stemmessiepener Weg 5 • D-58675 Hemer

Mit LED-Prismenmodul oder Hochleistungs-LED Modul.

MONTAGEHINWEISE

Anschluß der Leuchte nach VDE 0100.

Leuchte für ungeschützte Anlagen.

Leuchte ist geeignet für Montage auf normal entflammenden Baustoffen.

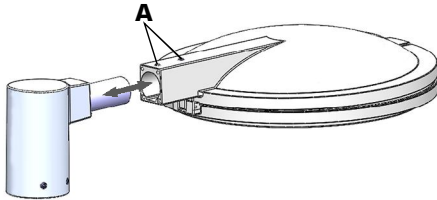
Vor dem Öffnen der Leuchte Netzspannung trennen.

Für die Montage der Leuchte ist immer ein Zubehörteil erforderlich, welches immer in der gleichen Weise an die Leuchte montiert wird.

Anschlussleitung der Leuchte durch das Rohr am Zubehörteil führen.

Leuchte auf das Rohr Ø 42 mm bis zum Anschlag aufstecken und mit zwei Schrauben **A** mit einem Drehmoment von 11 Nm anziehen und fixieren.

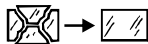
Die Anschlussleitung darf nur in einem Anschlusskasten mit entsprechender Schutzart und Schutzklasse angeschlossen werden.



Beispiel: Mastaufsatz für eine Leuchte.

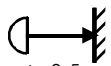
Weitere Zubehörteile siehe Rückseite.

Es ist auch möglich, die Leuchte auf einem bauseits vorhandenen Standard Rohr Ø 42 mm zu befestigen. Das Glas ist ein Einscheiben-Sicherheits-Hartglas.



Die Leuchte darf nur mit ihren vollständigen Schutzabdeckungen betrieben werden.

Leuchte	Gewicht	Windangriffsfläche
8 292	6,8 kg	0,11 m ²
8 294	6,9 kg	0,11 m ²



In Strahlrichtung den Mindestabstand zu angestrahlten Flächen einhalten !
min 0,5 m

With LED Prism module or high performance LED module.

MOUNTING INSTRUCTIONS

Connect the light fitting in compliance with prevailing regulations in your country.

Luminaire for non-protected outdoor installation.

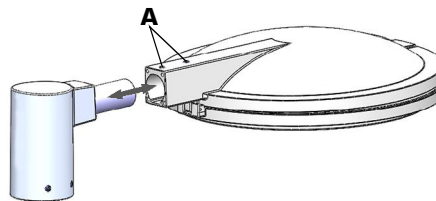
Light fitting is suitable for mounting on normal inflammable surfaces.

Disconnect power supply before opening light fitting. For the installation of the luminaire, it is always necessary to use an accessory. These accessories are all installed in the same way to the luminaire.

Pass the power supply cable on the luminaire through the tenon of the accessory.

Then slip the luminaire over the 42 mm diameter tenon and push onto it as far as possible. Fix in place with the 2 screws **A** with 11 Nm.

The power supply cable may only be connected to a connection box which has the correct degree of protection and safety class.

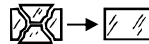


Example: Pole top fitter for 1 luminaire.

For further accessories see reverse side.

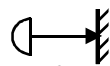
It is also possible to install the luminaire on an existing 42 mm diameter tenon.

The glass is tempered safety glass.

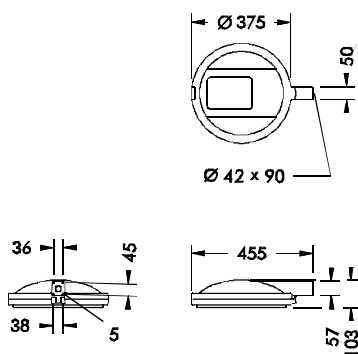


The light fitting may be operated only if all protective covers are in place.

Type	Weight	Projected area
8 292	6,8 kg	0,11 m ²
8 294	6,9 kg	0,11 m ²



Ensure that the minimum spacing between luminaire and illuminated surface is observed.
min 0,5 m



Mastaufsatz für eine Leuchte
Pole top fitter for one luminaire



Mastaufsatz für zwei Leuchten
Pole top fitter for two luminaires



Wandadapter
Wall adapter



Mastadapter
Pole adapter



Mastausleger für eine Leuchte
Pole outrigger for one luminaire



Mastausleger für zwei Leuchten
Pole outrigger for two luminaires



Wandausleger
Wall outrigger

Werkseitig sind die Leuchten für eine DALI-Steuerung verdrahtet. Andere Ansteuer-Möglichkeiten siehe Zusatzblatt.

When they leave the factory the luminaires are wired for DALI control. For other control systems please refer to the supplementary sheet.

Farbschema am Anschlußkabel:

L = braun
N = blau
Schutzleiter = gelb/grün
DALI = schwarz
DALI = grau

Colour scheme for power supply cable:

L = brown
N = blue
Earth = yellow/green
DALI = black
DALI = grey



Die in dieser Leuchte eingebaute Lichtquelle darf nur durch den Hersteller oder seinen Kundendienst oder eine ähnlich qualifizierte Person ersetzt werden.



The light source contained in this luminaire shall only be replaced by the manufacturer or his service agent or a similar qualified person.

Die Leuchten werden empfohlen für eine Lichtpunkthöhe/max. Montagehöhe von 4 - 6 m.

The recommended installation height for these luminaires is 4 - 6 m.