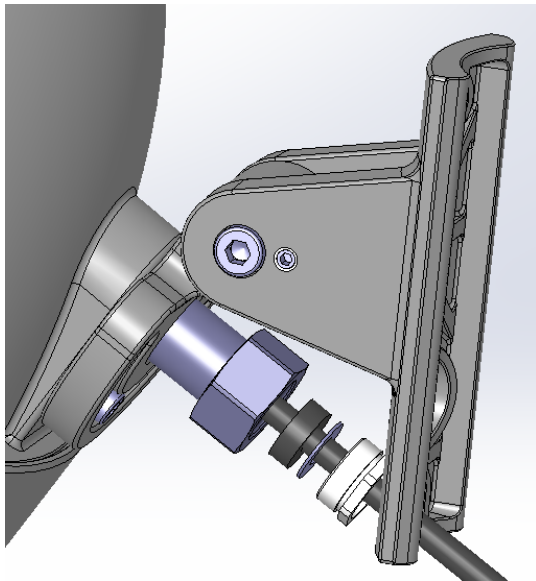


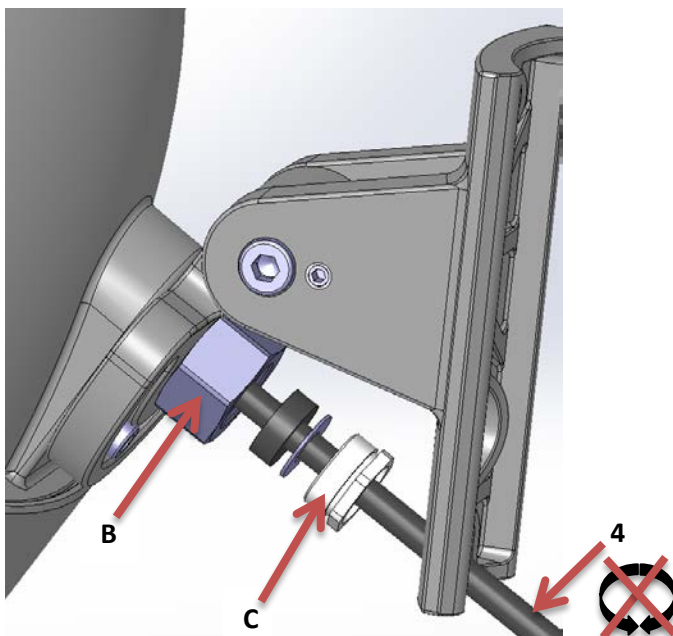
Montagehinweis Zuleitung Mastleuchten:



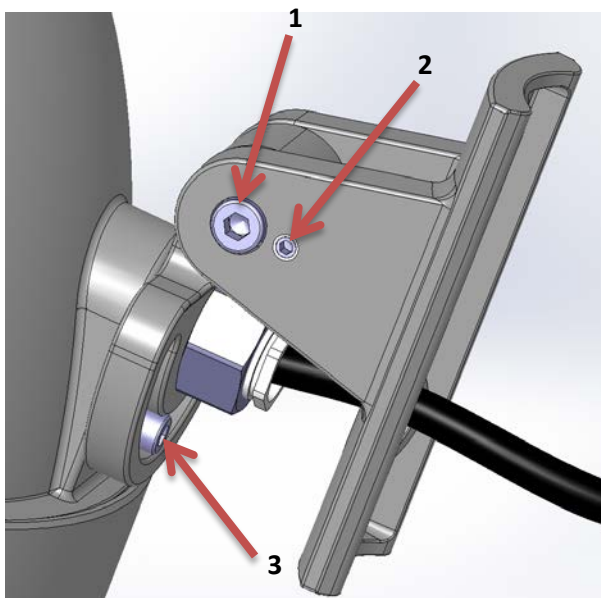
**Vor dem Öffnen der Leuchte
Netzspannung trennen!**

Zum Anschluss der Leuchten Kabel mit
Durchmesser von 6-10 mm verwenden.

Bei Montagehöhen über 3 m mindestens
zwei Befestigungsschrauben verwenden.

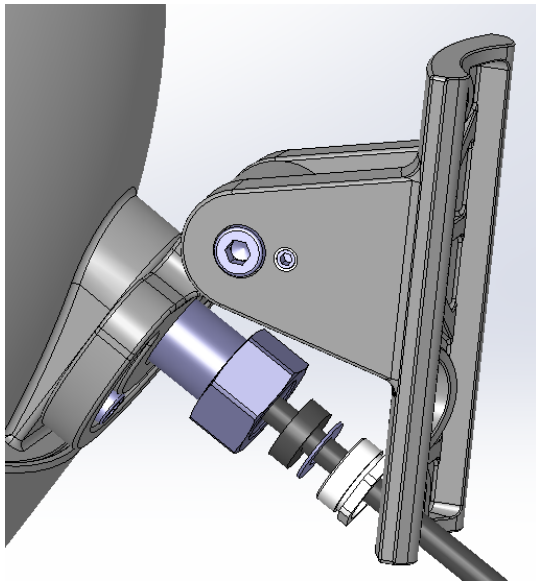


Nach dem Ausrichten der Leuchte
Schraube **B** mit 30 Nm anziehen.
Zuleitung **4** darf sich hierbei **nicht**
mitdrehen.
Erst nach dem Anziehen
der Schraube **B**,
die Druckschraube **C** der
Kabelverschraubung dicht anziehen.



Nach dem Neigen der Leuchte zuerst
Gelenkschraube **1** mit 20 Nm
festziehen, dann mit 4 Nm
Gewindesttift **2** kontern. Nach dem
Schwenken / Ausrichten der Leuchte
zusätzlich Schraube **3** mit 8 Nm
anziehen und damit die Leuchte fixieren.

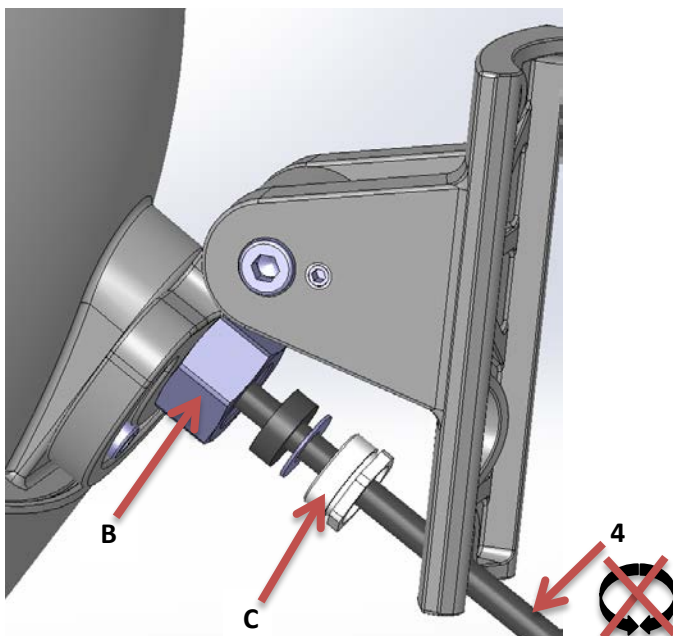
Information luminaire on pole with supply line:



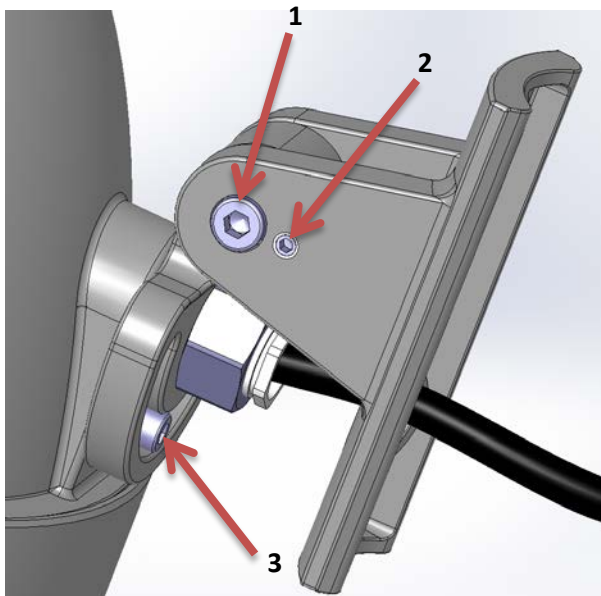
Disconnect from power supply before opening the light fitting!

To connect the light, use a cable with diameter of 6-10 mm.

When installed at more than 3 metres height, at least two fixing screws must be used.



After adjusting the luminaire tighten screw **B** first with 30 Nm. Supply line **4** must **not** twist while tightening screw **B**. After that tighten pressure screw **C** to seal the cable gland.



After tilting the luminaire to the required position, first tighten pivot screw **1** with 20 Nm and subsequently fix with set screw **2** with 4 Nm. After this, also tighten screw **3** with 8 Nm so as to fix luminaire.