



# Nanocube Wandleuchte Wall luminaire

8 308 1.5 ...  
8 308 1.6 ...

Schutzart – Protection IP 65  
Schutzklasse – Safety Class I



## MONTAGE ANLEITUNG



## MOUNTING INSTRUCTIONS

WILLY MEYER & SOHN GMBH & CO.KG  
LICHTTECHNISCHE SPEZIALFABRIK  
Stemmessiepener Weg 5 • D-58675 Hemer

Scheinwerfer mit 1 Hochleistungs-LED.

### MONTAGEHINWEISE

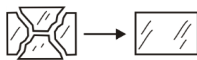
Anschluss der Leuchte nach VDE 0100.  
Scheinwerfer für ungeschützte Anlagen.  
Leuchte ist geeignet für Montage auf normal  
entflammaren Baustoffen.

Vor dem Öffnen der Leuchte Netzspannung trennen.

Gewindestifte am Leuchtengehäuse so weit  
lösen, dass sich die Wanddose abnehmen  
lässt. Wanddose mit beiliegendem  
Befestigungsmaterial anbringen.  
Dichtscheiben „a“ unter Schraubenköpfe montieren,  
siehe Abb. 1.

Zuleitung 5 cm abmanteln.  
Achtung! Mantelleitung darf max. 0,5 cm in die  
Anschlussdose ragen.  
Auf richtigen Sitz der Zuleitung in der Kabeltülle achten.  
Elektrischen Anschluss vornehmen.  
Schutzleiteranschluss muss an der  
Kopfkontaktklemme erfolgen.  
Nach dem Aufsetzen der Leuchte auf die Wanddose  
Gewindestifte fest anziehen.  
Dieses Produkt enthält eine Lichtquelle der  
Energieeffizienzklasse F.

Das Glas ist ein Einscheiben-Sicherheits-Hartglas.



Die Leuchte darf nur mit ihren vollständigen  
Schutzabdeckungen betrieben werden.

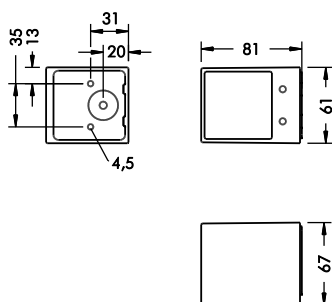
Leuchte	Gewicht	Windangriffsfläche
Alle Typen	0,47 kg	0,005 m²

In Strahlrichtung den Mindestabstand zu  
angestrahlten Flächen einhalten!



Maximale Belastung von Leitungsschutzautomaten / Maximum loading of automatic circuit breakers  
I-peak 20 A 170 µs

Sicherungsautomat / automatic circuit breaker type:	C16	B16
Kabelquerschnitt [mm²] / cable cross section [mm²]:	1	1
Anzahl Leuchten / number of luminaires:	85	50



LED-Floodlight with 1 high-performance LED.

### MOUNTING INSTRUCTIONS

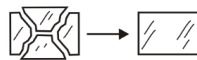
Connection of light fitting in compliance with prevailing  
regulations in your country.  
Luminaire for non-protected outdoor installation.  
Light fitting is suitable for mounting on normal  
inflammable surfaces.

Disconnect from power supply before opening light  
fitting.

Undo the set screws on the housing so far  
that the wall box can be removed.  
Fix the wall box with the enclosed fixing parts;  
sheet gaskets „a“ under the screw heads,  
see figure 1

Push the power supply cable through the cable bushing,  
strip the sheathing off the last 5 cm of cable.  
Attention! Do not insert more than 0,5 cm  
of sheathed cable into luminaire housing.  
Make sure that the cable sits properly in the  
gasket. Connect the wiring.  
Connection of the grounded wire must be  
done at the head contact binder.  
Put luminaire on wall box and fix set screws tightly.  
This product contains a light source of energy efficiency  
class F.

The glass is tempered safety glass.



Luminaire may only be operated when all  
protective covers are in place.

Type	Weight	Projected area
All types	0,47 kg	0,005 m²

Ensure that the minimum spacing between  
luminaire and illuminated surface is observed.

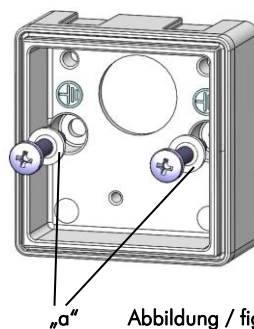


Abbildung / figure 1

Die in dieser Leuchte eingebaute  
Lichtquelle darf nur durch den  
Hersteller oder seinen Kundendienst  
oder eine ähnlich qualifizierte Person  
ersetzt werden.



The light source contained in this  
luminaire shall only be replaced by the  
manufacturer or his agent or  
a similar qualified person.

